



HOSPITAL SAGRAT COR 2021

Memoria
corporativa





La Memoria de Gestión Anual 2021 que presentamos a continuación sigue marcada por el contexto de pandemia en el que estamos inmersos, desde marzo de 2020, con la aparición de nuevas variantes y con escenarios epidemiológicos muy cambiantes. Sin embargo, la creciente tasa de vacunación contra la covid-19 ha conllevado una disminución progresiva de las restricciones y una mejora de la situación de la pandemia a nivel global.

Así, tanto los recursos de hospitalización en salud mental como el área sociosanitaria han ido volviendo, de manera paulatina, a la "normalidad", restableciendo la actividad ordinaria que se había visto desplazada por la atención a la covid-19. La Unidad Covid, a pesar de que no ha dejado de existir, sí ha reducido de manera muy sustancial el número de camas destinadas a ese fin.

Los equipamientos comunitarios también han ido recuperando su funcionamiento, como la actividad presencial, aunque se ha mantenido cierta actividad telemática.

Este 2021 se han llevado a cabo diferentes acciones, entre las que destacan la puesta en marcha de dos pisos asistidos en Martorell o el aumento de camas de media estancia sociosanitaria.

Una de las grandes protagonistas de la pandemia ha sido la salud mental. Algunas de las nuevas acciones implantadas en este ámbito han sido el refuerzo del Programa de Soporte a la Primaria en los CSMA o del programa Salud y Escuela de los CSMIJ.



Introducción

Actividad asistencial

Investigación y docencia

Personas

Gestión económica

Solidaridad

Red de centros



No debemos olvidar, en este escenario de optimismo creciente, el cansancio que arrastran los colaboradores y las colaboradoras, después soportar diariamente el peso de la pandemia, durante casi dos años. A todos ellos y ellas queremos agradecerles, nuevamente, su gran profesionalidad y capacidad de adaptación a los cambios.

Este cierto desánimo que se respira entre el personal colaborador no ha repercutido en los resultados de la última Encuesta de Satisfacción, que muestra que 9 de cada 10 profesionales se sienten satisfechos o satisfechas de trabajar en el Hospital Sagrat Cor. De hecho, fue el tercer centro de la Provincia de España con mayor índice de respuestas. Este buen resultado permitió repartir premios entre el personal colaborador.

Sor María Luisa González
Superiora

Doctor Jesús Ezquerro
Director Gerente



Introducción

Actividad asistencial

Investigación y docencia

Personas

Gestión económica

Solidaridad

Red de centros



Resumen del 2021



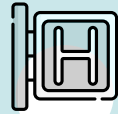
435
Camas



53.988
Asistencias



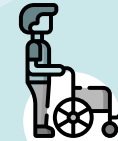
536
Personas
colaboradoras



130.696
Estancias



112.837
Consultas



10
Personas
voluntarias



227
Plazas



3.592
Urgencias en
Salud Mental



220
Personas atendidas
por el Servicio de
Atención Espiritual
y Religiosa

Introducción

Actividad asistencial

Investigación y docencia

Personas

Gestión económica

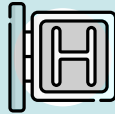
Solidaridad

Red de centros



Actividad Asistencial

Atención hospitalaria



Atención diurna



Atención ambulatoria



Urgencias



Ámbito de Salud mental

	CAMAS	ESTANCIAS
Unidad de Agudos	60	20.329
Unidad de Subagudos	35	11.256
Área de Rehabilitación en Salud Mental	175	56.141
Unidad de Patología Dual	24	2.639
Piso supervisado	9	1.506
	303	91.871

	PLAZAS	ASISTENCIAS
Hospital de Día de Adultos	41	9.092
Hospital de Día de Adolescentes	14	3.865
Hospitalización domiciliaria	7	4.405
Servicio de Rehabilitación comunitaria	111	30.593
	173	47.955

	CENTROS	CONSULTAS
Centro de Salud Mental de Adultos	4	67.248
Centro de Salud Mental Infantojuvenil	2	15.970
Centro de Atención y Seguimiento a las Drogodependencias	3	18.543
Programa de Seguimiento Individualizado	4	4.725
	13	106.486

PERSONAS ATENDIDAS	3.592
--------------------	-------

Introducción

Actividad asistencial

Investigación y docencia

Personas

Gestión económica

Solidaridad

Red de centros



Atención
hospitalaria



Atención
comunitaria



Atención
ambulatoria



Ámbito Sociosanitario

	CAMAS	ESTANCIAS
Unidad de Larga Estancia	63	19.077
Unidad de Media Estancia Polivalente	62	17.675
Unidad de Subagudos	7	2.073
	132	38.825

	PLAZAS	ASISTENCIAS
Hospital de Día Sociosanitario	54	6.033

	CENTROS	CONSULTAS
Equipo de Evaluación Integral Ambulatoria Geriátrica	1	83
Equipo de Evaluación Integral Ambulatoria de Trastornos Cognitivos	1	1.958
Equipo de Evaluación Integral Ambulatoria de Paliativos	1	186
Programa de Atención Domiciliaria. Equipo de Apoyo	1	4.124
	4	6.351

Introducción

Actividad asistencial

Investigación y docencia

Personas

Gestión económica

Solidaridad

Red de centros



08/01

Campaña de vacunación contra la covid-19

La campaña de vacunación contra la covid-19 se inició el 8 de enero en Berga. En el Hospital Sagrat Cor y en los equipamientos de Sant Feliu de Llobregat, Molins de Rei y Martorell, la vacuna se administró los días 15 y 16 de enero.



[+] info en web



Introducción

Actividad asistencial

Investigación y docencia

Personas

Gestión económica

Solidaridad

Red de centros



01/03

Relevo en la gerencia del Hospital

El Hospital Sagrat Cor cuenta, desde el 1 de marzo, con un nuevo gerente. Tras la jubilación de José María Peña, el doctor Jesús Ezquerro asumió el cargo, compatibilizando esta labor con la dirección gerente del Hospital San Rafael de Barcelona. José María Peña estuvo al frente del Hospital por más de 30 años y vivió de primera mano hitos históricos del Centro.



[+] info en web

02/04

Campaña para visibilizar el autismo

Con motivo del Día Mundial del Autismo, el Hospital Sagrat Cor se sumó a la campaña puesta en marcha por Assotea que tiene el fin de dar visibilidad, normalizar y valorar a las personas con condición autista.

Así, gracias a la colaboración de la Comisión de Comunicación se reunieron una veintena de fotografías del personal colaborador del Centro en las que aparecen con una mascarilla higiénica decorada por ellos mismos con motivos que hacen referencia al autismo y con un cartel, tipo pancarta, donde escribieron una frase, un lema o una palabra de apoyo o que da valor a la condición autista.

Podéis ver el montaje fotográfico en el siguiente vídeo:



ver vídeo



Introducción

Actividad asistencial

Investigación y docencia

Personas

Gestión económica

Solidaridad

Red de centros



23/04

Una colaboradora premiada en el II Concurso Internacional de Fotografía Hermanas Hospitalarias

María Ángeles Alarcón, enfermera del Área Sociosanitaria del Hospital, fue una de las premiadas en el II Concurso Internacional de Fotografía Hermanas Hospitalarias. Su fotografía fue galardonada con el tercer premio y llevaba por título "La unión hace la fuerza, en el círculo de la esperanza".



[+] info en web



11/06

Celebración del Día del Sagrado Corazón

El 11 de junio se pudo recuperar la celebración más importante para el Hospital: el Día del Sagrado Corazón. Así, ese día se congregó a personal colaborador, hermanas, personas voluntarias y personas atendidas para festejar una jornada muy especial que se inició con una conferencia, en el salón de actos, a cargo del antiguo director gerente del Hospital, José María Peña.



[+] info en web



Introducción

Actividad asistencial

Investigación y docencia

Personas

Gestión económica

Solidaridad

Red de centros



16/06

Jornada de acogida de nuevos profesionales

Una treintena de profesionales acudieron a la primera Jornada de Acogida del 2021 del Hospital Sagrat Cor, que tiene como principal objetivo dar la bienvenida a las nuevas incorporaciones y a las suplencias del periodo estival, presentarles la Institución y proporcionarles la información necesaria para una rápida adaptación al puesto de trabajo y una buena integración en el equipo.



[+] info en web

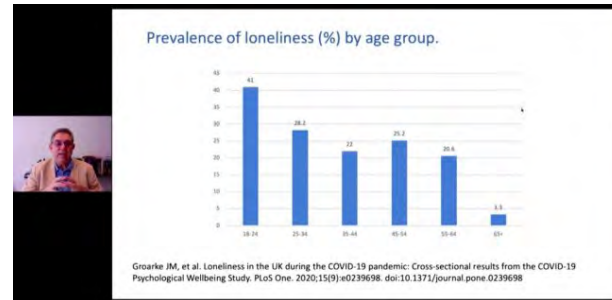
25 JORNADAS DE ACTUALIZACIÓN EN PSICOGERIATRÍA
18 de junio de 2021

MESA I: Pandemia, salud mental y Psicogeriatría
Moderador: Dr. Manel Sánchez, Hospital Sagrat Cor, Martorell, Barcelona

Aislamiento y soledad en la población anciana durante la pandemia de la COVID 19
Dr. Manuel Martín Carrasco
Docente médico Clínica Pablo Mirón, Pamplona
Vicepresidente de la Sociedad Española de Psiquiatría

Psicopatología geriátrica y coronavirus
Dr. Javier Olivera
Coordinador del Programa de Psicogeriatría
Hospital Universitario de San Jorge, Huesca

COVID 19 y final de vida en el anciano. ¿lecciones aprendidas?
Dr. Joan Bertran
Coordinador del Servicio de Medicina Interna
Hospital San Rafael - Hermanas Hospitalarias, Barcelona
Director de la Revista Bioética & Debat de l'Institut Borja de Bioètica
Universitat Ramon Llull, Barcelona



Original Article

Dying in times of the coronavirus: An online survey among healthcare professionals about end-of-life care for patients dying with and without COVID-19 (the CO-LIVE study)

Bregje D Onwuteaka-Philipsen¹, H Roeline W Pasman¹, Ida J Korlage², Erica Witkamp^{1,3}, Masha Zee¹, Liza GG van Lent⁴, Anne Goossensen¹ and Agnes van der Heide¹

ALTERNATIVE MEDICINE

Publication Medicine
DOI: 10.1093/med/adv001
© The Author(s) 2021

© SAGE

MedRxiv preprint doi: <https://doi.org/10.1101/2021.05.14.21251776>; this version posted November 11, 2021. The copyright holder for this preprint (which was not certified by peer review) is the author/funder, who has granted medRxiv a license to display the preprint in perpetuity. It is made available under a CC-BY 4.0 International license.

18/06

Celebración de las XXV Jornadas de Actualización en Psicogeriatría

La relación directa entre la prevalencia de la soledad y los problemas de salud mental fue una de las cuestiones destacadas que se abordaron en el marco de las XXV Jornadas de Actualización en Psicogeriatría, organizadas por el Hospital Sagrat Cor de Hermanas Hospitalarias, que reunieron a más de 600 profesionales de todo el mundo.



[+] info en web

- Introducción
- Actividad asistencial
- Investigación y docencia
- Personas
- Gestión económica
- Solidaridad
- Red de centros



30/06

Primer estudio sobre estrés en personal trabajador sanitario de un centro psiquiátrico durante la pandemia

La doctora Claudia Avella, psiquiatra del CSMIJ de Martorell, junto con más personal colaborador del Hospital Sagrat Cor de Hermanas Hospitalarias y de FIDMAG Hermanas Hospitalarias Research Foundation, realizó el primer estudio en España sobre estrés en personal trabajador sanitario de un centro psiquiátrico en medio de la pandemia aguda de covid-19. Bajo el título 'Factores asociados a estrés percibido en trabajadores de un hospital psiquiátrico en España durante la covid-19', este trabajo se publicó en la prestigiosa revista *Psicosomática y Psiquiatría*.



[+] info en web



FACTORS ASSOCIATED TO PERCEIVED STRESS IN HOSPITAL WORKERS IN A PSYCHIATRIC HOSPITAL IN SPAIN DURING COVID-19

FACTORES ASOCIADOS A ESTRÉS PERCIBIDO EN TRABAJADORES DE UN HOSPITAL PSIQUIÁTRICO EN ESPAÑA DURANTE LA COVID-19

Recibido: 24/12/2020. Aceptado: 13/03/2021



13/07

Entrega de los premios del sorteo de la encuesta de satisfacción 2021

El Hospital Sagrat Cor hizo entrega de los premios del sorteo realizado por los buenos resultados obtenidos en la Encuesta de Satisfacción 2021. Con un 52,6 % de participación, el Hospital fue el tercer centro con mayor índice de respuestas de la Provincia de España, unos resultados que permitieron repartir estos premios y que, sobre todo, aportan una valiosa información para mejorar.



[+] info en web

- Introducción
- Actividad asistencial
- Investigación y docencia
- Personas
- Gestión económica
- Solidaridad
- Red de centros



30/07

Concesión de la certificación UNE 179003:2010

En julio el Hospital Sagrat Cor obtuvo la certificación UNE 179003:2010, que establece los principios para gestionar los riesgos de manera más eficiente y, así, minimizar los peligros a los que pueda estar sometida la persona atendida durante la prestación de servicios sanitarios.

01/10

Refuerzo de programas

A principios de octubre se reforzó el programa PSP en los CSMA, el programa 'Salut i escola' de los CSMIJ de Martorell y de Molins de Rei, así como el CASD Alt Penedès-Garraf. Asimismo se pusieron en marcha dos pisos asistidos en Martorell y se incrementó la actividad de la MEPOL con 12 camas más.

08/10

II Concurso literario en salud mental

Con motivo del Día Mundial de la Salud Mental 2021, los servicios de Salud Mental del Alt Penedès, gestionados por el Hospital Sagrat Cor, celebraron el segundo concurso literario en salud mental "Las Palabras Hablan por Ti", después de un año de parón debido a la pandemia de la covid-19.



[+] info en web



16/12

Lecturas en voz alta para sensibilizar sobre salud mental

El Servicio de Rehabilitación Comunitaria de Vilafranca del Penedès, gestionado por el Hospital Sagrat Cor, organizó el 16 de diciembre, junto con EVA 354 y la Biblioteca Torras i Bages, un acontecimiento de sensibilización sobre la salud mental, centrado en las lecturas en voz alta y enmarcado en *La Marató de TV3* de 2021, que trató esta temática.



[+] info en web



Introducción

Actividad asistencial

Investigación y docencia

Personas

Gestión económica

Solidaridad

Red de centros



Investigación y docencia

Creada en el año 2018, la Subcomisión de Investigación del Hospital Sagrat Cor trabaja para promover iniciativas en este ámbito, y también asesora en proyectos nacidos del interés del personal profesional de todas las disciplinas y de todos los equipamientos asistenciales de nuestra organización.

Desde su constitución, la Subcomisión cuenta con la colaboración de la Fundación para la Investigación y Docencia María Angustias Giménez (FIDMAG), que presta su apoyo en la valoración metodológica de los proyectos de mayor complejidad y propone y participa en diferentes líneas de trabajo.

Entre su actividad cabe destacar la publicación en la revista *Brain, Behavior, & Immunity - Health*, de un estudio en el que se abordaban los predictores clínicos que conducen a un deterioro neuropsicológico después de la infección por covid-19, en el que participó el Dr. Juan Carlos Cejudo, neuropsicólogo en el Equipo de Evaluación

Integral Ambulatoria (EAIA) de trastornos cognitivos del Hospital Sagrat Cor.

Por otro lado, la Dra. Nuria Jaurrieta, psicóloga adjunta en el CSMA de Sant Feliu de Llobregat, llevó a cabo el estudio de FIDMAG sobre terapia intensiva cognitivo-conductual para pacientes con TOC sin tratamiento farmacológico y cómo predecir cambios neuronales en la intervención. En este estudio colaboraron el Hospital de Bellvitge y el Hospital Clínic de Barcelona.

Además, el Hospital participó en el reclutamiento para los estudios de FIDMAG de neuroimagen de primeros episodios psicóticos y para el estudio de pacientes en fase maníaca. Además, recogió muestra de controles sanos y pacientes con diagnóstico de esquizofrenia para un estudio sobre huellas digitales.

Cabe destacar, asimismo, la incorporación a la Subcomisión de un nuevo miembro, Roger Hortal, enfermero de CSMA de Vilafranca.

Introducción

Actividad asistencial

Investigación y docencia

Personas

Gestión económica

Solidaridad

Red de centros



Residentes



Alumnos en prácticas



La **Unidad Docente Multidisciplinar** del Hospital Sagrat Cor está acreditada desde 1987 y, desde entonces, forma a residentes de Medicina, Psicología y Enfermería, en todas las áreas de la salud mental. En 2021, la Unidad recibió a 13 residentes.

A lo largo del año, nuestra organización también acogió a 124 estudiantes en prácticas, así como 11 residentes en la especialización de Medicina Familiar y Comunitaria (AFIE), que recibieron formación en salud mental en nuestros equipamientos comunitarios.

MIR de Psiquiatría	7
PIR de Salud Mental	4
EIR	2
	13
Fisioterapia	6
Enfermería	56
Psicología	16
Alumnos de Máster y Posgrado	10
TCAE	12
Otros	21
	121

Introducción

Actividad asistencial

Investigación y docencia

Personas

Gestión económica

Solidaridad

Red de centros

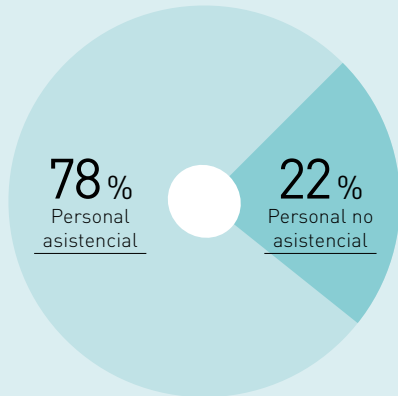
En colaboración con:



Y los centros Innovación en Formación Profesional (IFP), Instituto de Educación Secundaria Joan Oró e ILERNA.



Personas



Personal asistencial

Equivalente a Tiempo Completo (ETC)

Médicos especialistas	68,79
Psicólogos/as	48,21
Enfermeros/as	101,55
Farmacéuticos/as	3,33
Fisioterapeutas	4,36
Logopedas	0,48
Terapeutas ocupacionales	5,65
Auxiliares y cuidadores/as	140,44
Trabajadores/as sociales	16,10
Educadores/as sociales	14,38
Monitores/as ocupacionales	4,65
Otro personal asistencial	12,05
Total	419,99

Personal no asistencial

Equivalente a Tiempo Completo (ETC)

Dirección	5,65
Administración	40,53
Mantenimiento	10,25
Restauración	25,00
Lavandería	4,11
Limpieza	24,00
Otro personal no asistencial	6,20
Total	115,74

- Introducción
- Actividad asistencial
- Investigación y docencia
- Personas**
- Gestión económica
- Solidaridad
- Red de centros

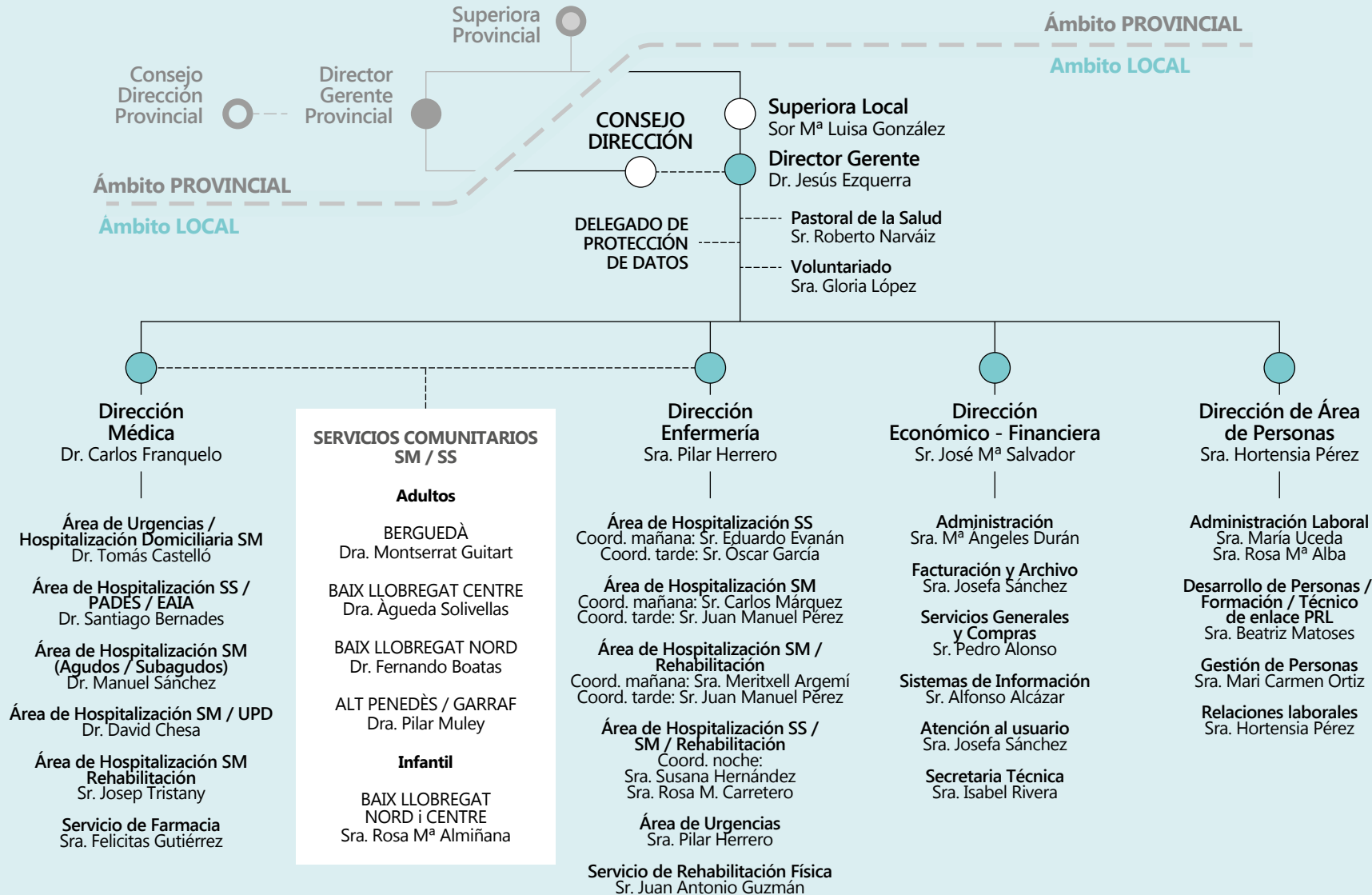
Formación

Plan de formación general	399,50 h
Aula docente	56,50 h
Formación a demanda	467,20 h
Total horas impartidas	932,20 h
Inversión en formación	44.106,41€





Organigrama



- Introducción
- Actividad asistencial
- Investigación y docencia
- Personas**
- Gestión económica
- Solidaridad
- Red de centros



Programa Integral de Formación

El Hospital Sagrat Cor, año tras año, hace un esfuerzo considerable para ofrecer una formación continua diversa, actualizada y, en definitiva, de calidad. Como es bien conocido, el año 2020 fue un año difícil, en el que muchos aspectos de nuestro entorno profesional e incluso de nuestras vidas han estado afectados por una pandemia que desgraciadamente todavía está presente entre nosotros. Las actividades formativas y docentes, como no podía ser de otra manera, también se vieron afectadas.

Sin embargo, se hizo un esfuerzo por mantener y priorizar las más necesarias. Así pues, según la situación, las actividades se realizaron en formato presencial o telemático. Es muy probable que, una vez superada la crisis sanitaria, se consolide un modelo de formación virtual que se combine con actividades presenciales.

Como cada año, se elaboró este programa a partir de las propuestas de los profesionales recogidas a través de los coordinadores, de las propuestas aportadas por los representantes sindicales, de las necesidades de formación ligadas a las demandas de la administración sanitaria, de nuestro plan estratégico y en base a nuestro Marco de Identidad. En 2020, se hizo una recogida única de las necesidades formativas y un posterior trabajo de coordinación entre el Área de Personas y la Comisión de Docencia e Investigación para ofrecer el Plan Integral de Formación.

Durante el año 2021 se llevó a cabo la clausura del Primer Itinerario formativo de enfermería y se avanzó en las segundas ediciones de los perfiles profesionales de la rama administra-

tiva sanitaria y de enfermería que se iniciaron en 2019. Los itinerarios son un proceso dinámico, con un modelo de aprendizaje estructurado, que se extiende desde el puesto de trabajo y que acompaña a los profesionales en su función profesional consolidando habilidades y competencias.



Introducción

Actividad asistencial

Investigación y docencia

Personas

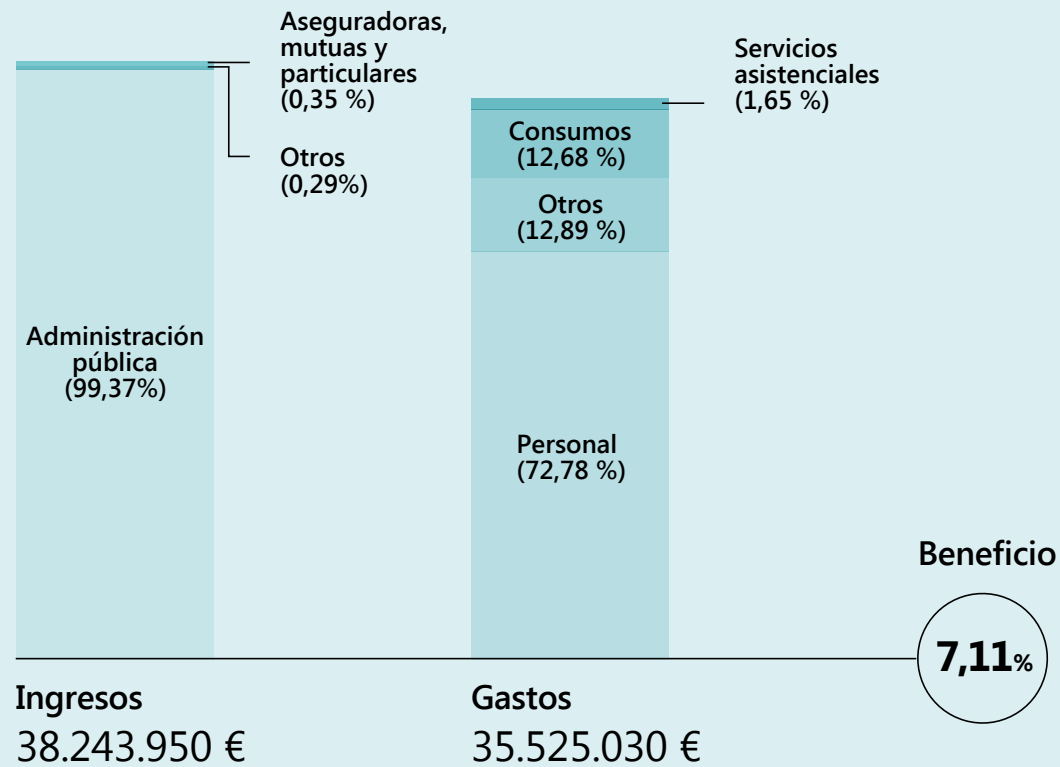
Gestión económica

Solidaridad

Red de centros



Gestión económica



- Introducción
- Actividad asistencial
- Investigación y docencia
- Personas
- Gestión económica**
- Solidaridad
- Red de centros



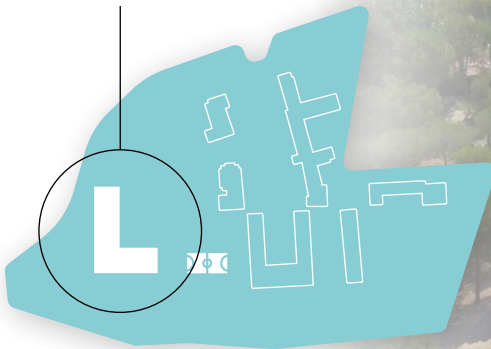
Aunque el obligado paréntesis por la pandemia ha retrasado nuestras previsiones, hemos continuado ejecutando el Plan Director de Obras. Durante el 2021, ha proseguido la construcción del nuevo edificio asistencial, que contará con cuatro plantas y más de 8.200 m². Asimismo, en 2021 también se ha llevado a cabo la reforma del edificio de Cocina.

Inversiones

Inmovilizado material	8.579.904 €
Inmovilizado intangible	19.433 €
	8.599.337 €



Ubicación del nuevo edificio asistencial en el recinto



- Introducción
- Actividad asistencial
- Investigación y docencia
- Personas
- Gestión económica
- Solidaridad
- Red de centros



Solidaridad

10/03

Juguetes donados por el personal colaborador

Marta Caballé, trabajadora social del equipo PADES del Hospital Sagrat Cor, hizo entrega de tres cajas llenas de juguetes a la entidad AIC Voluntariat Vicencià de Olesa de Montserrat. Estos juguetes habían sido donados por personas colaboradoras del Centro durante el mes de diciembre de 2020, a instancias de una campaña del Grupo de Solidaridad del Hospital Sagrat Cor.



Introducción

Actividad asistencial

Investigación y docencia

Personas

Gestión económica

Solidaridad

Red de centros



12/03

Entrega de alimentos a Càritas Martorell

El 12 de marzo la recepción del Hospital Sagrat Cor fue el escenario de la entrega a representantes de Càritas Martorell de los productos alimentarios recogidos en el marco de la campaña realizada por parte del Grupo de Solidaridad del Centro entre el 1 y el 7 de marzo.



[+] info en web



23/04

Diada de Sant Jordi solidaria con Togo

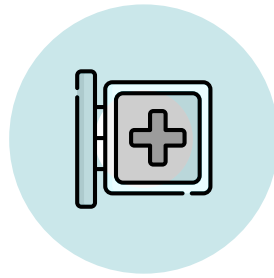
La Diada de Sant Jordi de este año del Hospital Sagrat Cor se solidarizó con la población infantil que sufre desnutrición en Togo (África), en el Hospital Infantil Yendube de las Hermanas Hospitalarias. Así, se vendieron en la recepción del Centro productos típicos de la fiesta, algunos de los cuales habían sido elaborados por personas usuarias del Servicio de terapia ocupacional. De esta venta se obtuvieron 775,95 euros que se entregaron a la Fundación Benito Menni.



[+] info en web



- Introducción
- Actividad asistencial
- Investigación y docencia
- Personas
- Gestión económica
- Solidaridad**
- Red de centros



Red de centros



- Introducción
- Actividad asistencial
- Investigación y docencia
- Personas
- Gestión económica
- Solidaridad
- Red de centros**



Centro de Salud Mental de Adultos (CSMA)

C/ Puig del Ravell, 10
08760 Martorell (Barcelona)
Tel.: 93 774 51 53
csmamartorell.hsagratcor@hospitalarias.es

Servicio de Rehabilitación Comunitaria (SRC)

C/ Joan Aguilar, 19
08760 Martorell (Barcelona)
Tel.: 93 774 16 77
srcmartorell.hsagratcor@hospitalarias.es

Centro de Salud Mental Infantil y Juvenil (CSMIJ)

C/ Puig del Ravell, 10
08760 Martorell (Barcelona)
Tel.: 93 774 51 53
csmijmartorell.hsagratcor@hospitalarias.es

Hospital de Día de Adultos

C/ Joan Aguilar, 19
08760 Martorell (Barcelona)
Tel.: 93 774 16 77
hdiamartorell.hsagratcor@hospitalarias.es

Hospital de Día de Adolescentes

C/ Sant Genís de Rocafort, 8-10, bajos
08760 Martorell (Barcelona)
Tel.: 93 774 83 84
hdadolescents.hsagratcor@hospitalarias.es

Hospital de Día Sociosanitario

Av. Comte Llobregat, 117
08760 Martorell (Barcelona)
Tel.: 93 775 22 00
g_scor_hd.hsagratcor@hospitalarias.es

Programa de Servicios Individualizado (PSI)

C/ Puig del Ravell, 10
08760 Martorell (Barcelona)
Tel.: 93 774 51 53
psimartorell.hsagratcor@hospitalarias.es

Programa de Atención Domiciliaria. Equipo de Apoyo (PADES)

Av. Comte Llobregat, 117
08760 Martorell (Barcelona)
Tel.: 683374168
pades.hsagratcor@hospitalarias.es

Equipo de Evaluación Integral Ambulatoria (EAIA) de Trastornos Cognitivos

Av. Comte Llobregat, 117
08760 Martorell (Barcelona)
Tel.: 93 776 99 91 - 93 775 22 00
eaia.hsagratcor@hospitalarias.es

Equipo de Evaluación Integral Ambulatoria (EAIA) Geriátrica

Av. Comte Llobregat, 117
08760 Martorell (Barcelona)
Tel.: 93 776 99 91 - 93 775 22 00
eaia.hsagratcor@hospitalarias.es

Equipo de Evaluación Integral Ambulatoria (EAIA) de Paliativos

Av. Comte Llobregat, 117
08760 Martorell (Barcelona)
Tel.: 93 776 99 91 - 93 775 22 00
eaia.hsagratcor@hospitalarias.es

Servicio de Urgencias en Salud Mental – Hospital Sagrat Cor

Av. Comte Llobregat, 117
08760 Martorell (Barcelona)
Tel.: 93 775 22 00
urgencias.hsagratcor@hospitalarias.es

Unidad de Hospitalización Domiciliaria

Av. Comte Llobregat, 117
08760 Martorell (Barcelona)
Tel.: 93 775 22 00 Mòb.: 682 26 89 60
hdomiciliaria.hsagratcor@hospitalarias.es

Centro de Salud Mental de Adultos (CSMA)

Av. Pelegrina, 70, 1ª planta
08720 Vilafranca del Penedès (Barcelona)
Tel.: 93 892 54 10
csmavilafranca.hsagratcor@hospitalarias.es

Servicio de Rehabilitación Comunitaria

Ctra. Igualada, 69-71
08720 Vilafranca del Penedès (Barcelona)
Tel.: 93 892 54 10
srcvilafranca.hsagratcor@hospitalarias.es

Hospital de Día de Adultos

Ctra. Igualada, 69-71
08720 Vilafranca del Penedès (Barcelona)
Tel.: 93 892 54 10
hdiavilafranca.hsagratcor@hospitalarias.es

Introducción
Actividad asistencial
Investigación y docencia
Personas
Gestión económica
Solidaridad
Red de centros



Centro de Atención y Seguimiento a las Drogodependencias (CASD)

Av. Pelegrina, 70, planta baja
08720 Vilafranca del Penedès (Barcelona)
Tel.: 93 890 18 14
casdvilafranca.hsagratcor@hospitalarias.es

Programa de Servicios Individualizado (PSI)

Av. Pelegrina, 70, 1ª planta
08720 Vilafranca del Penedès (Barcelona)
Tel.: 93 892 54 10
psivilafranca.hsagratcor@hospitalarias.es

Centro de Salud Mental de Adultos (CSMA)

Pl. dels Països Catalans, 4, 2ª planta
08600 Berga (Barcelona)
Tel.: 93 821 22 86
csmaberga.hsagratcor@hospitalarias.es

Hospital de Día de Adultos

Pl. dels Països Catalans, 4, 2ª planta
08600 Berga (Barcelona)
Tel.: 93 821 22 86
csmaberga.hsagratcor@hospitalarias.es

Servicio de Rehabilitación Comunitaria (SRC)

Pl. dels Països Catalans, 4, bajos
08600 Berga (Barcelona)
Tel.: 93 822 18 85
srcberga.hsagratcor@hospitalarias.es

Centro de Atención y Seguimiento a las Drogodependencias (CASD)

Pl. dels Països Catalans, 4, 2ª planta
08600 Berga (Barcelona)
Tel.: 93 821 22 86
casdberga.hsagratcor@hospitalarias.es

Programa de Servicios Individualizado (PSI)

Pl. dels Països Catalans, 4, 2ª planta
08600 Berga (Barcelona)
Tel.: 93 821 22 86
psiberga.hsagratcor@hospitalarias.es

Centro de Salud Mental Infantil y Juvenil (CSMIJ)

C/ Les Sínies, 9-15
08750 Molins de Rei (Barcelona)
Tel.: 93 680 28 36
csmijmolinsr.hsagratcor@hospitalarias.es

Centro de Salud Mental de Adultos (CSMA)

Pl. Felip Alcántara Arellano, 3, 1ª planta
08980 Sant Feliu de Llobregat (Barcelona)
Tel.: 93 666 12 11
csmasantfeliu.hsagratcor@hospitalarias.es

Servicio de Rehabilitación Comunitaria (SRC)

C/ de les Roses, 17
08980 Sant Feliu de Llobregat (Barcelona)
Tel.: 93 666 12 11
srcsantfeliu.hsagratcor@hospitalarias.es

Hospital de Día Sociosanitario

C/ de les Roses, 17
08980 Sant Feliu de Llobregat (Barcelona)
Tel.: 93 666 12 11
hdiasantfeliu.hsagratcor@hospitalarias.es

Programa de Servicios Individualizado (PSI)

Pl. Felip Alcántara Arellano, 3, 1ª planta
08980 Sant Feliu de Llobregat (Barcelona)
Tel.: 93 666 12 11
psisantfeliu.hsagratcor@hospitalarias.es

Introducción
Actividad asistencial
Investigación y docencia
Personas
Gestión económica
Solidaridad
Red de centros



Hermanas Hospitalarias
Hospital Sagrat Cor

Memoria corporativa 2021

Av. Comte Llobregat, 117
08760 Martorell
Tel.: 93 775 22 00
hospital.hsagratcor@hospitalarias.es



**Hermanas
Hospitalarias**

HOSPITAL SAGRAT COR