



Germanes Hospitalàries HOSPITAL SAGRAT COR

MEMÒRIA CORPORATIVA 2022



**Sor Isabel
Blázquez García**
Superiora



**Dr. Jesús
Ezquerro Serrano**
Director gerent

La Memòria del 2022 que presentem a continuació ve marcada per una tornada gradual a la normalitat, sobretot a partir del segon semestre de l'any, que és quan es va evidenciar una disminució progressiva de demanda assistencial de patologia covid-19.

Així, per exemple, al setembre, la Unitat de Patologia Dual de l'Hospital Sagrat Cor va recuperar l'activitat habitual després de dos anys de pandèmia, en què es va anar obrint i tancant segons les necessitats de cada moment.

Una fita destacada d'aquest any va ser la posada en marxa d'un nou edifici assistencial de salut mental i sociosanitari (edifici 9), al qual es van traslladar persones ateses de l'Àrea Psicosocial de Rehabilitació (edifici 4), per tal de millorar-ne la qualitat de vida i optimitzar-ne el procés de recuperació.

A més de la posada en funcionament del nou edifici assistencial, es va dur a terme una redefinició del Pla Director d'Obres. Alguns projectes que preveu aquest pla són l'ampliació de llits a l'edifici 3 i el canvi d'ús i obres a determinades zones de l'edifici 1.

També es van introduir millores al servei d'Urgències, que és, per a moltes persones ateses, la porta d'entrada a l'Hospital, com una dotació de personal més gran, la revisió i l'actualització dels protocols de derivació des de l'Hospital Sant Joan de Déu de Martorell, i la instal·lació de dos boxes d'observació, que permeten fer una valoració més minuciosa de cada cas, amb la qual cosa s'eviten alguns ingressos innecessaris.

Seguint la línia del Departament de Salut de reforçar l'orientació comunitària en salut mental, es va posar en marxa un programa d'atenció a la crisi al CSMIJ de Martorell, amb la incorporació a l'equip existent de professionals d'educació social i treball social.

Així mateix, cal destacar la creació, el 2022, de la Direcció de Projectes Assistencials, capitanejada per la doctora Anna Càrol Pérez, la missió de la qual és donar suport a les Direccions Assistencials de l'Hospital Sagrat Cor i de l'Hospital Sant Rafael, a més de dirigir i coordinar els projectes transversals i de sinergies entre tots dos centres per contribuir a millorar l'activitat assistencial.

INTRODUCCIÓ

ACTIVITAT ASSISTENCIAL

INVESTIGACIÓ I DOCÈNCIA

PERSONES

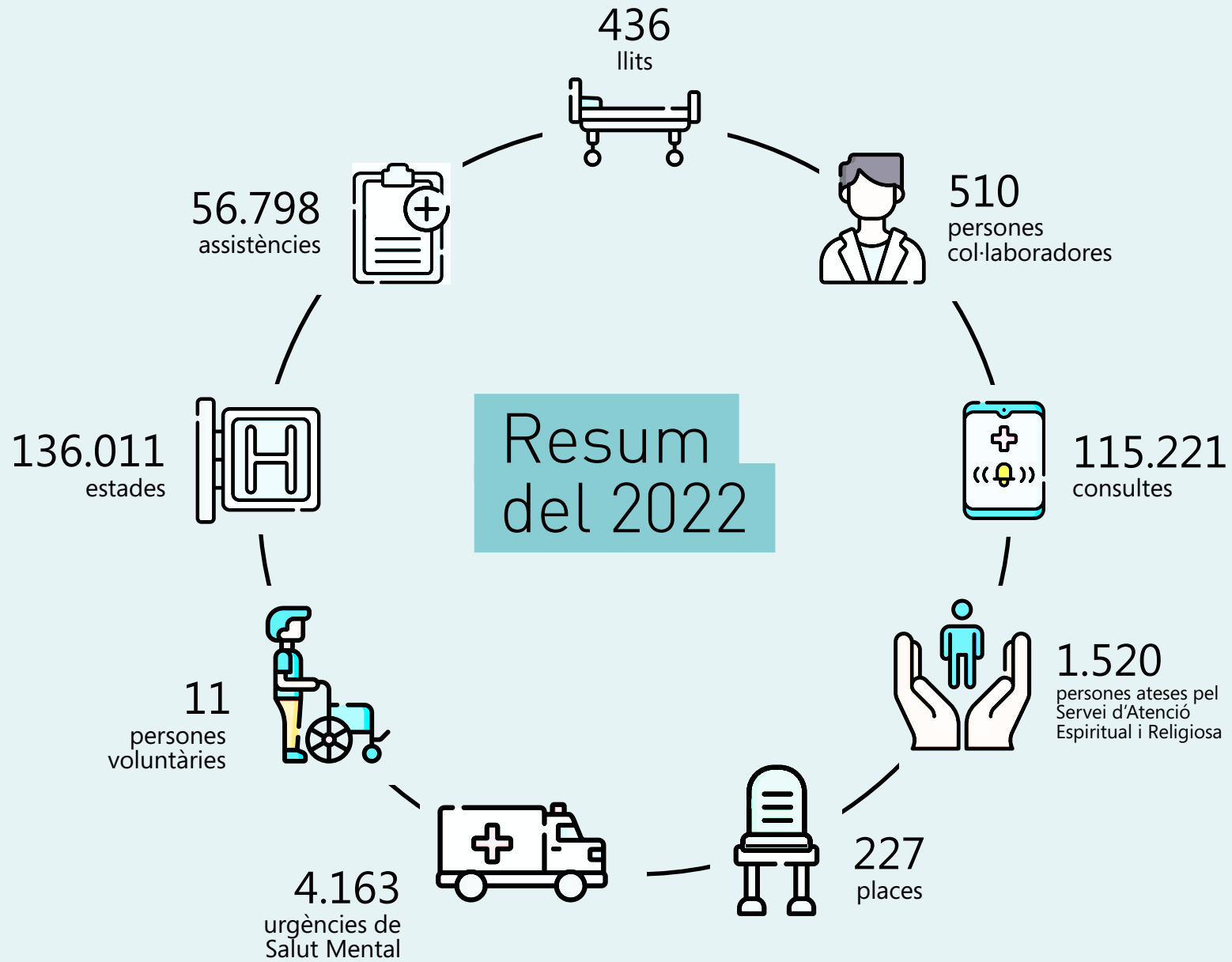
GESTIÓ ECONÒMICA

SOLIDARITAT

RECOEIXEMENTS

XARXA DE CENTRES





- INTRODUCCIÓ
- ACTIVITAT ASSISTENCIAL
- INVESTIGACIÓ I DOCÈNCIA
- PERSONES
- GESTIÓ ECONÒMICA
- SOLIDARITAT
- RECONeixEMENTS
- XARXA DE CENTRES



Activitat assistencial

INTRODUCCIÓ

ACTIVITAT ASSISTENCIAL

INVESTIGACIÓ I DOCÈNCIA

PERSONES





GESTIÓ ECONÒMICA

SOLIDARITAT

RECOEIXEMENTS

XARXA DE CENTRES

Àmbit de Salut Mental

		LLITS	ESTADES
Atenció hospitalària 	Unitat d'Aguts	52	21.327
	Unitat de Subaguts	35	11.409
	Àrea de Rehabilitació en Salut Mental	175	48.820
	Unitat de Patologia Dual	24	3.914
	Llar amb suport	9	3.056
		295	88.526
		PLACES	ASSISTÈNCIES
Atenció diürna 	Hospital de Dia d'Adults	41	7.709
	Hospital de Dia d'Adolescents	14	4.084
	Hospitalització domiciliària	7	3.388
	Servei de Rehabilitació Comunitària	111	30.679
		173	45.860
		CENTRES	CONSULTES
Atenció ambulatoria 	Centre de Salut Mental d'Adults	4	67.489
	Centre de Salut Mental Infantojuvenil	2	17.111
	Centre d'Atenció i Seguiment a les Drogodependències	3	21.017
	Programa de Seguiment Individualitzat	4	3.468
		13	109.085
Urgències 	PERSONES ATESES		4.163





Àmbit Sociosanitari

Atenció hospitalària



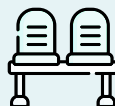
	LLITS	ESTADES
Unitat de Llarga Estada	64	21.800
Unitat de Mitjana Estada Polivalent	70	23.478
Unitat de Subaguts	7	2.207
	141	47.485

Atenció comunitària



	PLACES	ASSISTÈNCIES
Hospital de Dia Sociosanitari	54	10.938

Atenció ambulatòria



	CENTRES	CONSULTES
Equip d'Avaluació Integral Ambulatòria Geriàtrica	1	79
Equip d'Avaluació Integral Ambulatòria de Trastorns Cognitius	1	2.320
Equip d'Avaluació Integral Ambulatòria de Pal·liatiu	1	169
Programa d'Atenció Domiciliària. Equip de Suport	1	3.748
	4	6.136

INTRODUCCIÓ

ACTIVITAT ASSISTENCIAL

INVESTIGACIÓ I DOCÈNCIA

PERSONES

GESTIÓ ECONÒMICA

SOLIDARITAT

RECOEIXEMENTS

XARXA DE CENTRES



28/01

Se celebra la 6a edició del Premi Alfredo Rego

Al gener es va celebrar la 6a edició del Premi Alfredo Rego, que va reconèixer com a millor comunicació docent del curs 2021 la presentada pel doctor Samuel Jesús Suárez, resident de psiquiatria de l'Hospital Sagrat Cor, que se centra en la psiquiatria infantojuvenil.



02/02

S'inicia un programa d'activitat física per millorar la rehabilitació en salut mental

L'Hospital Sagrat Cor va començar el 2 de febrer, amb Sport2live, un programa d'activitat física dirigit a persones usuàries amb un problema de salut mental ingressades a les unitats de rehabilitació. Mitjançant aquest programa se'ls vol oferir una ocupació de qualitat del temps lliure, sobretot a la tarda, que és quan les activitats diàries són més reduïdes.

[→ info al web](#)



INTRODUCCIÓ

ACTIVITAT ASSISTENCIAL

INVESTIGACIÓ I DOCÈNCIA

PERSONES

GESTIÓ ECONÒMICA

SOLIDARITAT

RECONeixEMENTS

XARXA DE CENTRES



Prof. Dr. Antoni Bulbena Dr. Carles Franquelo Dr. Manuel Martín Carrasco Dr. Manel Sánchez

XV CURSO ON-LINE DE ACTUALIZACIÓN EN PSICOGERIATRÍA
23ª Edición. Curso 2021-2022
18 de marzo de 2022

MÁSTER Y DIPLOMATURA DE POSTGRADO EN PSICOGERIATRÍA
DEMENTIA FRONTOTEMPORAL

PROGRAMA
Modera: Dr. Manel Sánchez Pérez
Hospital Sagrat Cor, Martorell, Barcelona

09:45 Dementia Frontotemporal, desarrollo histórico, nosología <i>Dr. Manuel Martín Carrasco</i> <i>Clinica Padre Menéndez Pamplona, Navarra</i>	14:00 Discusión
10:45 Variante conductual de la Dementia Frontotemporal: diagnóstico diferencial con los trastornos psiquiátricos primarios <i>Dr. Carmelo Pelágrim</i> <i>Servicio de Psiquiatría, Hospital San Jorge, Huesca</i>	14:15 Descanso
11:45 Pausa	15:15 Pseudopsicopatía, sociopatía adquirida y demencia frontotemporal <i>Dr. Javier Olivera</i> <i>Hospital de San Jorge, Programa de Psicogeriatría, Huesca</i>
12:00 La Medicina Nuclear en la Dementia Frontotemporal <i>Dr. Carles Lorenzo</i> <i>Servicio de Medicina Nuclear, Hospital Vall d'Hebron, Barcelona</i>	16:15 Valoración práctica de casos clínicos <i>Dr. Juan Carlos Cejudo</i> <i>Hospital Sagrat Cor, Martorell, Barcelona</i>
13:00 Agregación familiar de la enfermedad frontotemporal en Colombia ReDiat (The Multi-Partner Consortium to Expand Dementia Research in Latin America) <i>Dr. José Manuel Santacruz</i> <i>Director Centro de Memoria Intelectual, Hospital Universitario San Ignacio, Director Instituto de Envejecimiento Pontificia Universidad Javeriana, Bogotá Colombia</i>	17:15 Discusión

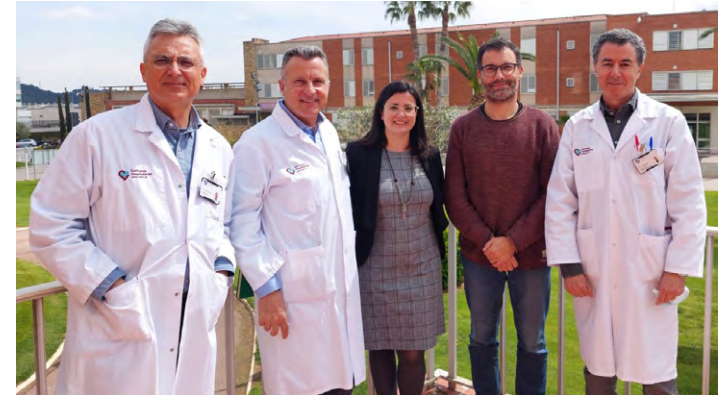
www.master-psicogeriatría.com

18/03

Rècord d'assistència al XV Curs d'Actualització en Psicogeriatría

El 18 de març es va celebrar en línia el XV Curs d'Actualització en Psicogeriatría, que va superar les expectatives, amb gairebé 200 assistents, la xifra més alta de totes les edicions. La temàtica escollida per a aquesta edició va ser la demència frontotemporal; es va fer un recorregut per la història d'aquesta patologia, el seu diagnòstic i la genètica, així com una valoració pràctica de casos clínics.

→ [info al web](#)



06/04

Presentació del nou model d'atenció intermèdia

A principis d'abril, la sala d'actes de l'Hospital Sagrat Cor va acollir la presentació del nou model d'Atenció Intermèdia del Departament de Salut, per part del director del Programa de Prevenció i Atenció a la Cronicitat i del Pla Director Sociosanitari del Departament de Salut, el doctor Sebastià Santaeugènia.

→ [info al web](#)



INTRODUCCIÓ

ACTIVITAT ASSISTENCIAL

INVESTIGACIÓ I DOCÈNCIA

PERSONES

GESTIÓ ECONÒMICA

SOLIDARITAT

RECOEIXEMENTS

XARXA DE CENTRES

08/04

S'obre una línia d'atenció per a persones ateses amb Parkinson

L'Hospital de Dia Sociosanitari de Sant Feliu de Llobregat va obrir una nova línia d'atenció dirigida a oferir serveis de rehabilitació a persones ateses amb la malaltia de Parkinson, la segona malaltia neurodegenerativa més prevalent, després de l'Alzheimer.

[→ info al web](#)



16/05

Les VII Jornades Informaciones Psiquiátricas congreguen més de 130 professionals

La trobada científica de la revista *Informaciones Psiquiátricas*, organitzada per l'Hospital Sagrat Cor i l'Hospital Mare de Déu de la Mercè, es va tornar a celebrar, després de la pandèmia. Els dies 16 i 17 de maig, es van reunir més de 130 professionals de diferents centres de Germanes Hospitalàries a Espanya per tractar temes relacionats amb les sis línies assistencials de la Congregació: salut mental, discapacitat intel·lectual, psicogeriatria, dany cerebral, cures pal·liatives i recerca.

[→ info al web](#)





01/06

Disposom de dos boxs per atendre les urgències

Des de l'1 de juny es va poder disposar de dos nous boxs al Servei d'Urgències de l'Hospital. L'objectiu general és tenir uns espais on es pugui fer una observació de les persones ateses que ho requereixin dins del mateix Servei d'Urgències.



27/05

Més de 200 assistents a la 26a edició de les Jornades d'Actualització en Psicogeriatria

A finals de maig es va celebrar tant presencialment com en línia la 26a edició de les Jornades d'Actualització en Psicogeriatria, que van congregat més de 200 assistents. S'hi va abordar la rellevància dels símptomes psiquiàtrics en les demències i els avenços en diagnòstic, tractament i assistència en psicogeriatria.

→ [info al web](#)

INTRODUCCIÓ

ACTIVITAT ASSISTENCIAL

INVESTIGACIÓ I DOCÈNCIA

PERSONES

GESTIÓ ECONÒMICA

SOLIDARITAT

RECOEIXEMENTS

XARXA DE CENTRES



18/06

Arrenca amb èxit la primera activitat del projecte 'Cuida't x cuidar'

El 18 de juny va arrencar amb èxit la primera activitat del projecte d'empresa saludable de l'Hospital, *Cuida't x Cuidar*, que va consistir en una sortida de reflexió a Sant Antoni de Vilamajor. A finals de novembre també es va dur a terme un taller de tàper saludable en el marc de l'eix *Som el que mengem* del projecte *Cuida't x Cuidar*.



23/06

Recuperem la Festa del Sagrat Cor de Jesús

El 23 de juny vam poder tornar a celebrar la Festa del Sagrat Cor de Jesús, després de dos anys de pandèmia, amb la presència del personal col·laborador de tots els dispositius assistencials de l'Hospital Sagrat Cor.

[→ info al web](#)

INTRODUCCIÓ

ACTIVITAT ASSISTENCIAL

INVESTIGACIÓ I DOCÈNCIA

PERSONES

GESTIÓ ECONÒMICA

SOLIDARITAT

RECONeixEMENTS

XARXA DE CENTRES



01/07

Instal·lem punts de recàrrega de vehicles elèctrics

Al juliol l'Hospital Sagrat Cor va instal·lar quatre punts de recàrrega de vehicles elèctrics. Dos punts són per als quatre vehicles que va adquirir el Centre per als equips de suport PADES i per a l'hospitalització domiciliària, i els altres dos per a qualsevol persona usuària o col·laboradora amb vehicle elèctric.



01/09

Recuperem els serveis tancats

Al setembre la Unitat de Patologia Dual va recuperar l'activitat habitual, després de dos anys de pandèmia, un temps durant el qual es va obrir i tancar segons les necessitats de cada moment. Durant tot el mes es va anar recuperant l'activitat a tots els serveis de manera progressiva, fins a recuperar el funcionament normal.

[→ info al web](#)

07/10

Rècord de participants en el tercer concurs literari en salut mental

Amb motiu del Dia Mundial de la Salut Mental, el Servei de Salut Mental de l'Alt Penedès va celebrar, el 7 d'octubre, el lliurament de premis del concurs literari en salut mental *Les paraules parlen per tu*, que va obtenir un rècord amb 45 participants i va superar totes les expectatives.

[→ info al web](#)

INTRODUCCIÓ

ACTIVITAT ASSISTENCIAL

INVESTIGACIÓ I DOCÈNCIA

PERSONES

GESTIÓ ECONÒMICA

SOLIDARITAT

RECONeixEMENTS

XARXA DE CENTRES





07/10

La reunió d'EAIA congrega més de 80 professionals

El 7 d'octubre, l'Hospital Sagrat Cor va reprendre, sis anys després de la darrera reunió, una nova trobada de les EAIA de tot Catalunya, amb la finalitat de debatre i consensuar actuacions adaptades a la nova realitat de cada moment per millorar la pràctica assistencial. La jornada, que es va centrar en el diagnòstic precoç de la demència, va congrega més de 80 professionals.

[→ info al web](#)

INTRODUCCIÓ

ACTIVITAT ASSISTENCIAL

INVESTIGACIÓ I DOCÈNCIA

PERSONES

GESTIÓ ECONÒMICA

SOLIDARITAT

RECONeixEMENTS

XARXA DE CENTRES





01/11

La doctora Anna Càrol Pérez és la nova directora de Projectes Assistencials

Des de l'1 de novembre, la doctora Anna Càrol Pérez és la nova directora de Projectes Assistencials de l'Hospital Sagrat Cor, un càrrec en el qual comparteix dedicació amb l'Hospital Sant Rafael. La seva missió consisteix a donar suport a les Direccions Assistencials i dirigir i coordinar els projectes transversals i de sinergies entre els dos centres.



22/11

Comença a funcionar el nou edifici assistencial

El 22 de novembre les persones usuàries de l'Àrea Psicosocial de Rehabilitació (edifici 4) es van traslladar al nou edifici assistencial de salut mental i sociosanitari (edifici 9).

[→ info al web](#)



01/11

El subdirector mèdic de l'Hospital, nou president de la Societat Espanyola de Psicogeriatría

Al novembre, el subdirector mèdic de l'Hospital Sagrat Cor, el doctor Manel Sánchez, va ser escollit nou president de la Societat Espanyola de Psicogeriatría, en el marc de l'assemblea general que es va celebrar durant el XIX Congrés de la SEPG.

[→ info al web](#)



14/12

I Jornada de Residents de Salut Mental Hospital Sagrat Cor - Benito Menni CASM

La I Jornada de Residents de Salut Mental Hospital Sagrat Cor - Benito Menni CASM va tenir lloc el 14 de desembre, a la sala d'actes del Benito Menni CASM. En el marc de l'acte, residents d'ambdós centres de Sagrat Cor, Jaume Clemente i Mónica López, van presentar els projectes en què participen.

[→ info al web](#)

INTRODUCCIÓ

ACTIVITAT ASSISTENCIAL

INVESTIGACIÓ I DOCÈNCIA

PERSONES

GESTIÓ ECONÒMICA

SOLIDARITAT

RECOEIXEMENTS

XARXA DE CENTRES



Investigació i docència



Creada l'any 2018, la Subcomissió de Recerca de l'Hospital Sagrat Cor treballa per promoure iniciatives en aquest àmbit, i també assessora en projectes nascuts de l'interès del personal professional de totes les disciplines i els equipaments assistencials de la nostra organització.

Des que es va constituir, en la Subcomissió hi col·labora la Fundació per a la Investigació i Docència María Angustias Giménez (FIDMAG), que dona suport en la valoració metodològica dels projectes més complexos i proposa i participa en diferents línies de treball.

El 2022, es van dur a terme cinc estudis al nostre Centre. D'aquesta manera, les doctores Claudia Avella, Camila Velázquez i Karla Fernández de Betoño i el Dr. Jaume Clemente van coordinar un estudi dels primers episodis afectius i no afectius en infants i adults, fent un estudi genètic i de neuroimatge. També, la Dra. Paola Fuentes i la infermera Mónica López, de la Unitat d'Aguts, van fer un estudi sobre persones amb síndrome maníaca.

A més, les doctores María Ángeles García, Elena Rodríguez i Nuria Jaurrieta van participar en un estudi, a l'Hospital Clínic de Barcelona, sobre el trastorn bipolar i la potenciació de la reserva cognitiva en teràpia grupal. De la mateixa manera, és destacable la participació de la doctora Nuria Jaurrieta en el projecte PERIS sobre la caracterització mitjançant neuroimatge de predictors i mecanismes de resposta a la teràpia cognitivoconductual en el trastorn obsessiu-compulsiu.

Finalment, el doctor Juan Carlos Cejudo va ser el primer autor d'un article, que es va publicar a la revista *Journal of Alzheimer's Disease*, sobre un nou test per avaluar la memòria semàntica, la prova Ikos, per diagnosticar en etapa primerenca la malaltia d'Alzheimer en la pràctica clínica. En aquest article també hi va participar el doctor Domènec Gil, com a últim signant.

D'altra banda, cal destacar la incorporació a la Subcomissió d'un nou membre, la doctora Anna Càrol Pérez, directora de Projectes Assistencials de l'Hospital, el novembre del 2022.

INTRODUCCIÓ

ACTIVITAT ASSISTENCIAL

INVESTIGACIÓ I DOCÈNCIA

PERSONES

GESTIÓ ECONÒMICA

SOLIDARITAT

RECONeixEMENTS

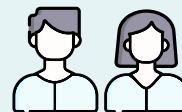
XARXA DE CENTRES



La **Unitat Docent Multidisciplinària** de l'Hospital Sagrat Cor està acreditada des del 1987 i, des de llavors, dona formació a residents de Medicina, Psicologia i Infermeria, en totes les àrees de la salut mental. El 2022, la Unitat va rebre 15 residents.

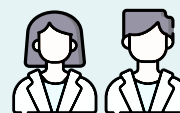
Al llarg de l'any, la nostra organització també va acollir 132 estudiants en pràctiques, així com 13 residents a l'especialització de Medicina Familiar i Comunitària (AFIE), que van rebre formació en salut mental als nostres equipaments comunitaris.

Alumnes en pràctiques



MIR de Psiquiatria	9
EIR	6
	15

Residents



Fisioteràpia	13
Infermeria	78
Psicologia	8
Alumnes de Màster i Postgrau	11
TCAE	9
Altres	13
	132

Col·laboració amb:



I els centres Innovació en Formació Professional (IFP), Institut d'Educació Secundària Joan Oró i ILERNA.

INTRODUCCIÓ

ACTIVITAT ASSISTENCIAL

INVESTIGACIÓ I DOCÈNCIA

PERSONES

GESTIÓ ECONÒMICA

SOLIDARITAT

RECONeixEMENTS

XARXA DE CENTRES



Persones

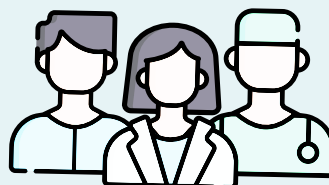
78%

Personal assistencial

Equivalent a temps complet (ETC)

Medicina especialitzada	64,83
Psicologia	43,10
Infermeria	95,41
Farmàcia	4,01
Fisioteràpia	4,64
Logopèdia	0,48
Teràpia ocupacional	5,65
Personal auxiliar i cuidador	130,08
Treball social	17,03
Educació social	16,83
Monitoratge ocupacional	3,75
Altres personal assistencial	10,57

396,39



22%

Personal no assistencial

Equivalent a temps complet (ETC)

Direcció	6,05
Administració	39,48
Manteniment	8,25
Restauració	25,00
Bugaderia	3,86
Neteja	24,00
Altres personal no assistencial	6,80

113,44



Formació



Pla de formació general	328,75 h
Aula docent	55,25 h
Formació a demanda	1.020,75 h

Total hores impartides 1.404,75 h

Inversió en formació 24.708,00€

INTRODUCCIÓ

ACTIVITAT ASSISTENCIAL

INVESTIGACIÓ I DOCÈNCIA

PERSONES

GESTIÓ ECONÒMICA

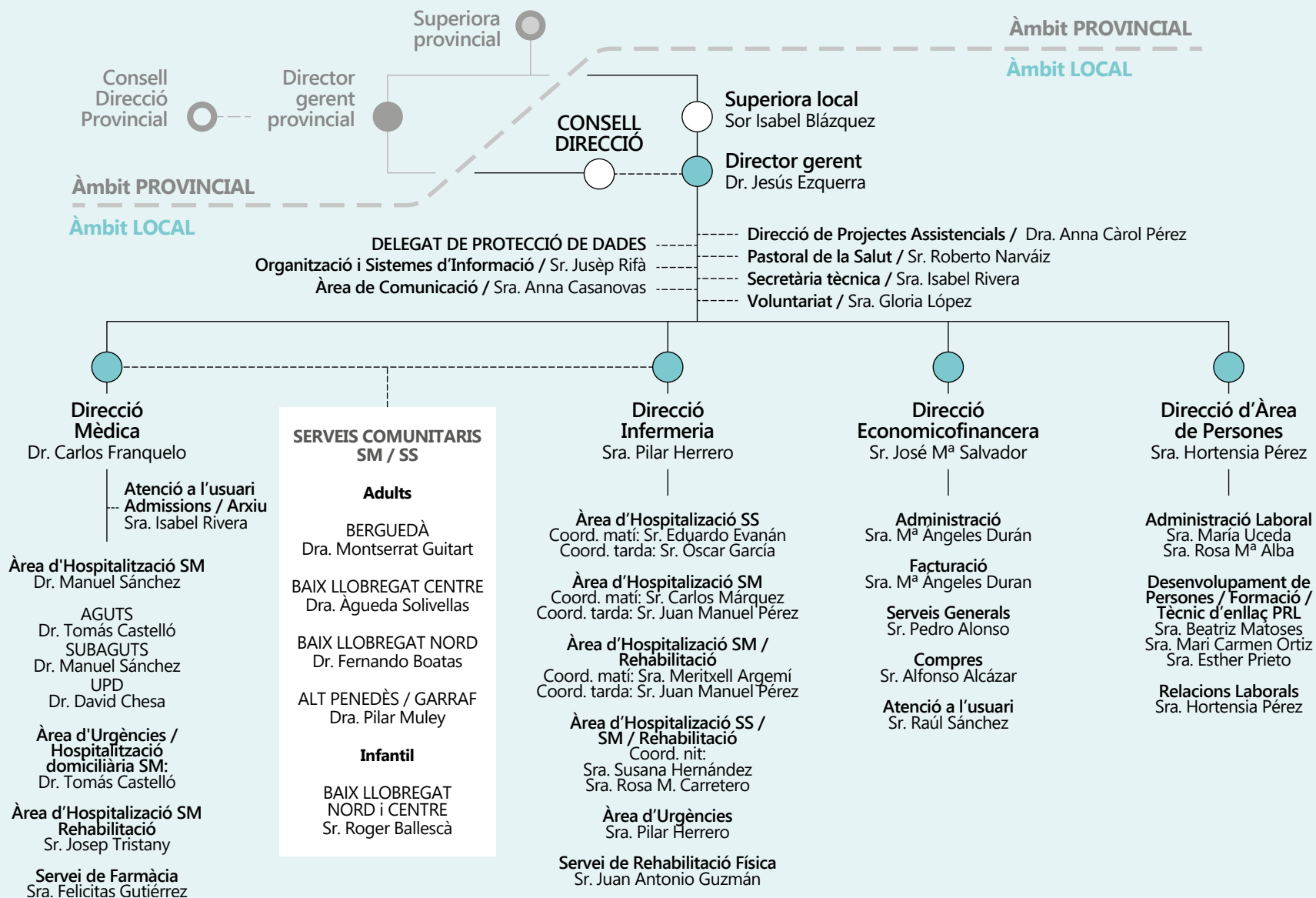
SOLIDARITAT

RECONeixEMENTS

XARXA DE CENTRES



Organigrama



INTRODUCCIÓ

ACTIVITAT ASSISTENCIAL

INVESTIGACIÓ I DOCÈNCIA

PERSONES

GESTIÓ ECONÒMICA

SOLIDARITAT

RECONeixEMENTS

XARXA DE CENTRES



Programa integral de formació

Un any més, el programa de formació de l'Hospital Sagrat Cor ha volgut integrar les seves activitats formatives amb les de l'Aula Docent. El programa està dissenyat per oferir una formació continuada diversa, actualitzada i, en definitiva, de qualitat.

Aquesta programació s'ha elaborat a partir de les propostes dels professionals recollides a través dels coordinadors i les coordinadores, de les propostes aportades pels representants sindicals, de les necessitats de formació lligades a les demandes de l'administració sanitària, del nostre pla estratègic i d'acord amb el nostre marc d'identitat. Per tal de donar coherència i un sentit integral a la formació, s'ha fet una recollida única de les

necessitats formatives i un treball posterior de coordinació entre l'Àrea de Persones i la Comissió de Docència i Investigació per oferir aquest pla integral de formació. El pla està estructurat per àrees que recullen tot el ventall d'activitats formatives i docents: Àrea Institucional, Àrea Normativa, Àrea de Desenvolupament d'Habilitats, Àrea de Formació Tècnica i Àrea de Formació Continuada.

La pandèmia, un cop superada la crisi sanitària, ens ha deixat, entre altres coses, un model de formació virtual que continuarem combinant amb les activitats necessàriament presencials. En aquest sentit, hem anat transformant i dotant tecnològicament la nostra Aula Docent per convertir-la en una aula virtual.

La formació continuada, el manteniment i l'adquisició d'habilitats i de nous coneixements són una obligació professional i ètica, inherent a les professions sanitàries o de les ciències de la salut, per garantir un nivell adequat d'atenció a les persones que tractem i cuidem. D'altra banda, cal tenir en compte i valorar la gran quantitat de recursos que la Institució dedica al pla integral de formació, i que han de revertir en el desenvolupament dels nostres professionals.



INTRODUCCIÓ

ACTIVITAT ASSISTENCIAL

INVESTIGACIÓ I DOCÈNCIA

PERSONES

GESTIÓ ECONÒMICA

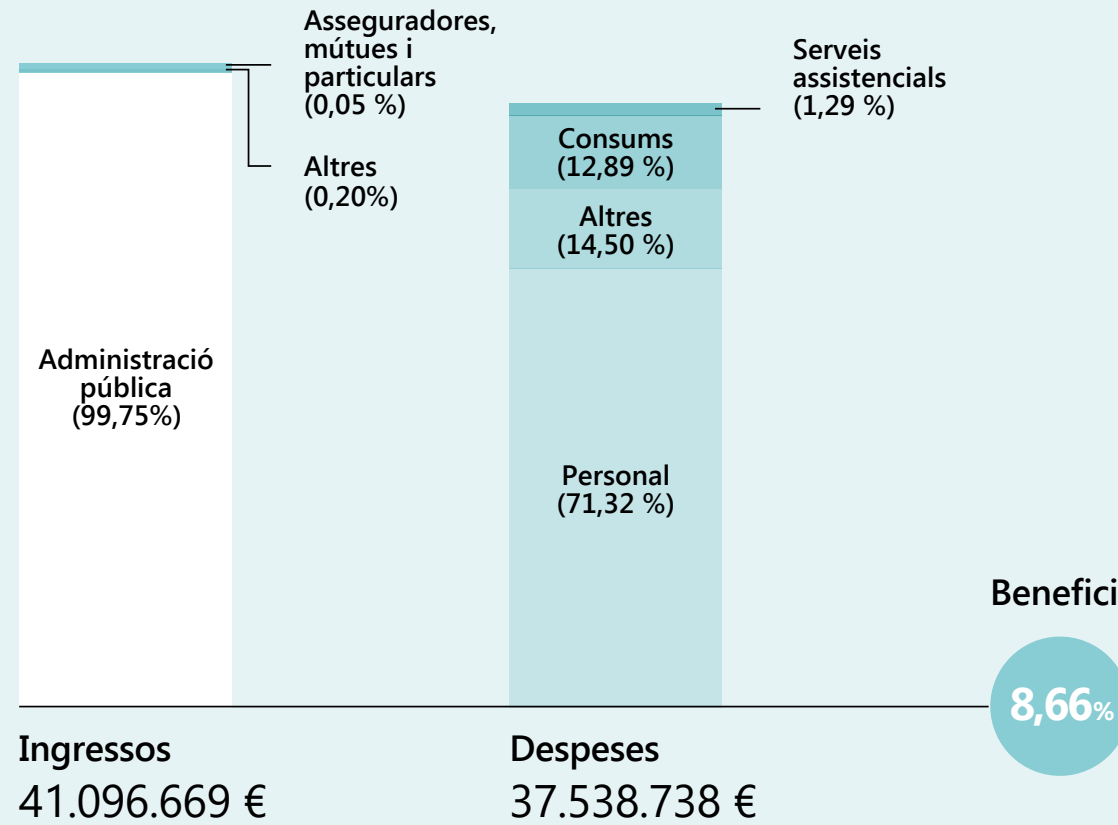
SOLIDARITAT

RECOONEIXEMENTS

XARXA DE CENTRES



Gestió econòmica



- INTRODUCCIÓ
- ACTIVITAT ASSISTENCIAL
- INVESTIGACIÓ I DOCÈNCIA
- PERSONES
- GESTIÓ ECONÒMICA**
- SOLIDARITAT
- RECONeixEMENTS
- XARXA DE CENTRES



Durant l'any 2022 es van continuar les obres iniciades el 2021 per a construir un nou edifici assistencial per substituir els mòduls assistencials RH4 i RH5. El Centre ha iniciat la prestació de serveis en el nou edifici assistencial durant l'exercici del 2022.

Inversions

Immobilitzat material	17.528.223,00 €
Immobilitzat intangible	75.104,20 €
	17.603.327,20 €



INTRODUCCIÓ

ACTIVITAT ASSISTENCIAL

INVESTIGACIÓ I DOCÈNCIA

PERSONES

GESTIÓ ECONÒMICA

SOLIDARITAT

RECONeixEMENTS

XARXA DE CENTRES



Solidaritat

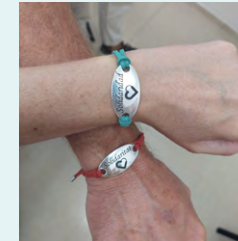


21/03

Sant Jordi solidari amb les persones sense sostre amb malaltia mental al Camerun

Amb motiu de la diada de Sant Jordi, durant tot el mes d'abril es van posar a la venda diversos productes, com plaques solidàries i sabons esculpits amb forma de flor i de cor. Gran part d'aquests productes els van elaborar persones usuàries amb malaltia mental i discapacitat intel·lectual del Complex Assistencial de Màlaga i de la Fundación Purísima Concepción de Granada. Els fons recollits es van destinar al projecte d'integració sociofamiliar i rehabilitació de persones sense sostre i amb malaltia mental a Yaoundé, al Camerun, de la Fundació Benito Menni.

[→ info al web](#)



01/07

Polseres solidàries amb el Camerun

Amb l'objectiu de recollir fons per al projecte solidari, a principis de juliol es van posar a la venda unes polseres solidàries elaborades per persones del Complex Assistencial de Màlaga de Germanes Hospitalàries.



01/10

Loteria de Nadal solidària amb el projecte del Camerun

Des de la Comissió de Solidaritat es van posar a la venda, a l'octubre, participacions de la loteria de Nadal amb l'objectiu de recollir fons per al projecte d'integració sociofamiliar i rehabilitació de persones sense sostre amb malaltia mental al Camerun.

INTRODUCCIÓ

ACTIVITAT ASSISTENCIAL

INVESTIGACIÓ I DOCÈNCIA

PERSONES

GESTIÓ ECONÒMICA

SOLIDARITAT

RECOEIXEMENTS

XARXA DE CENTRES



Reconeixements

Certificado UNE 179003

Sistema de Gestión de
Riesgos para la Seguridad
del Paciente

Un paso más hacia la excelencia



19/9

Certificació UNE179003 en seguretat del pacient

L'Hospital va obtenir la certificació en seguretat del pacient segons la norma UNE 179003, que acredita la rigorosa metodologia del Centre en la gestió dels riscos de puguin patir les persones usuàries en el procés assistencial.

[→ info al web](#)

INTRODUCCIÓ

ACTIVITAT
ASSISTENCIAL

INVESTIGACIÓ I
DOCÈNCIA

PERSONES

GESTIÓ
ECONÒMICA

SOLIDARITAT

RECONeixEMENTS

XARXA DE
CENTRES



Xarxa de centres



Hospital Sagrat Cor

Av. del Comte de Llobregat, 117

08760 Martorell (Barcelona)

Tel.: 93 775 22 00

hospital.hsagratcor@hospitalarias.es



- INTRODUCCIÓ
- ACTIVITAT ASSISTENCIAL
- INVESTIGACIÓ I DOCÈNCIA
- PERSONES
- GESTIÓ ECONÒMICA
- SOLIDARITAT
- RECONeixEMENTS

XARXA DE CENTRES



Centre de Salut Mental d'Adults (CSMA)

c/ Puig del Ravell, 10
08760 Martorell (Barcelona)
Tel.: 93 774 51 53
csmamartorell.hsagratcor@hospitalarias.es

Servei de Rehabilitació Comunitària (SRC)

c/ Joan Aguilar, 19
08760 Martorell (Barcelona)
Tel.: 93 774 16 77
srcmartorell.hsagratcor@hospitalarias.es

Centre de Salut Mental Infantil i Juvenil (CSMIJ)

c/ Puig del Ravell, 10
08760 Martorell (Barcelona)
Tel.: 93 774 51 53
csmijmartorell.hsagratcor@hospitalarias.es

Hospital de Dia d'Adults

c/ Joan Aguilar, 19
08760 Martorell (Barcelona)
Tel.: 93 774 16 77
hdiamartorell.hsagratcor@hospitalarias.es

Hospital de Dia d'Adolescents

c/ Sant Genís de Rocafort, 8-10, baixos
08760 Martorell (Barcelona)
Tel.: 93 774 83 84
hdadolescents.hsagratcor@hospitalarias.es

Hospital de Dia Sociosanitari

Av. del Comte de Llobregat, 117
08760 Martorell (Barcelona)
Tel.: 93 775 22 00
g_scor_hd.hsagratcor@hospitalarias.es

Programa de Serveis Individualitzat (PSI)

c/ Puig del Ravell, 10
08760 Martorell (Barcelona)
Tel.: 93 774 51 53
psimartorell.hsagratcor@hospitalarias.es

Programa d'Atenció Domiciliària.

Equip de Suport (PADES)
Av. del Comte de Llobregat, 117
08760 Martorell (Barcelona)
Tel.: 683 374 168
pades.hsagratcor@hospitalarias.es

Equip d'Avaluació Integral Ambulatoria (EAIA) de Trastorns Cognitius

Av. del Comte de Llobregat, 117
08760 Martorell (Barcelona)
Tel.: 93 776 99 91 - 93 775 22 00
eaia.hsagratcor@hospitalarias.es

Equip d'Avaluació Integral Ambulatoria (EAIA) Geriàtrica

Av. del Comte de Llobregat, 117
08760 Martorell (Barcelona)
Tel.: 93 776 99 91 - 93 775 22 00
eaia.hsagratcor@hospitalarias.es

Equip d'Avaluació Integral Ambulatoria (EAIA) de Pal·liatiu

Av. del Comte de Llobregat, 117
08760 Martorell (Barcelona)
Tel.: 93 776 99 91 - 93 775 22 00
eaia.hsagratcor@hospitalarias.es

Servei d'Urgències en Salut Mental - Hospital Sagrat Cor

Av. del Comte de Llobregat, 117
08760 Martorell (Barcelona)
Tel.: 93 775 22 00
urgencias.hsagratcor@hospitalarias.es

Unitat d'Hospitalització Domiciliària

Av. del Comte de Llobregat, 117
08760 Martorell (Barcelona)
Tel.: 93 775 22 00 Mòb.: 682 26 89 60
hdomiciliaria.hsagratcor@hospitalarias.es

Centre de Salut Mental d'Adults (CSMA)

Av. Pelegrina, 70, 1a planta
08720 Vilafranca del Penedès (Barcelona)
Tel.: 93 892 54 10
csmavilafranca.hsagratcor@hospitalarias.es

Servei de Rehabilitació Comunitària (SRC)

Ctra. d'Igualada, 69-71
08720 Vilafranca del Penedès (Barcelona)
Tel.: 93 892 54 10
srcvilafranca.hsagratcor@hospitalarias.es

Hospital de Dia d'Adults

Ctra. d'Igualada, 69-71
08720 Vilafranca del Penedès (Barcelona)
Tel.: 93 892 54 10
hdiavilafranca.hsagratcor@hospitalarias.es

Centre d'Atenció i Seguiment a les Drogodependències (CASD)

Av. Pelegrina, 70, planta baixa
08720 Vilafranca del Penedès (Barcelona)
Tel.: 93 890 18 14
casdvilafranca.hsagratcor@hospitalarias.es

Programa de Serveis Individualitzat (PSI)

Av. Pelegrina, 70, 1a planta
08720 Vilafranca del Penedès (Barcelona)
Tel.: 93 892 54 10
psivilafranca.hsagratcor@hospitalarias.es

Centre de Salut Mental d'Adults (CSMA)

Pl. dels Països Catalans, 4, 2a planta
08600 Berga (Barcelona)
Tel.: 93 821 22 86
csmaberga.hsagratcor@hospitalarias.es

Hospital de Dia d'Adults

Pl. dels Països Catalans, 4, 2a planta
08600 Berga (Barcelona)
Tel.: 93 821 22 86
hdiaberga.hsagratcor@hospitalarias.es

INTRODUCCIÓ

ACTIVITAT ASSISTENCIAL

INVESTIGACIÓ I DOCÈNCIA

PERSONES

GESTIÓ ECONÒMICA

SOLIDARITAT

RECONeixEMENTS

XARXA DE CENTRES



Servei de Rehabilitació Comunitària (SRC)

Pl. dels Països Catalans, 4, baixos
08600 Berga (Barcelona)
Tel.: 93 822 18 85
srcberga.hsagratcor@hospitalarias.es

Centre d'Atenció i Seguiment a les Drogodependències (CASD)

Pl. dels Països Catalans, 4, 2a planta
08600 Berga (Barcelona)
Tel.: 93 821 22 86
casdberga.hsagratcor@hospitalarias.es

Programa de Serveis Individualitzat (PSI)

Pl. dels Països Catalans, 4, 2a planta
08600 Berga (Barcelona)
Tel.: 93 821 22 86
psiberga.hsagratcor@hospitalarias.es

Centre de Salut Mental Infantil i Juvenil (CSMIJ)

c/ les Sínies, 9-15
08750 Molins de Rei (Barcelona)
Tel.: 93 680 28 36
csmijmolins.hsagratcor@hospitalarias.es

Centre de Salut Mental d'Adults (CSMA)

Pl. de Felip Alcántara Arellano, 3, 1a planta
08980 Sant Feliu de Llobregat (Barcelona)
Tel.: 93 666 12 11
csmasantfeliu.hsagratcor@hospitalarias.es

Servei de Rehabilitació Comunitària (SRC)

c/ de les Roses, 17
08980 Sant Feliu de Llobregat (Barcelona)
Tel.: 93 666 12 11
srcsantfeliu.hsagratcor@hospitalarias.es

Hospital de Dia Sociosanitari

c/ les Roses, 17
08980 Sant Feliu de Llobregat (Barcelona)
Tel.: 93 666 12 11
hdiasantfeliu.hsagratcor@hospitalarias.es

Programa de Serveis Individualitzat (PSI)

Pl. de Felip Alcántara Arellano, 3, 1a planta
08980 Sant Feliu de Llobregat (Barcelona)
Tel.: 93 666 12 11
psisantfeliu.hsagratcor@hospitalarias.es

Centre d'Atenció i Seguiment a les Drogodependències (CASD)

c/ Sant Josep, 26
08800 Vilanova i la Geltrú
Tel.: 93 492 10 60
casdvilanova.hsagratcor@hospitalarias.es



INTRODUCCIÓ

ACTIVITAT ASSISTENCIAL

INVESTIGACIÓ I DOCÈNCIA

PERSONES

GESTIÓ ECONÒMICA

SOLIDARITAT

RECOEIXEMENTS

XARXA DE CENTRES



Av. del Comte de Llobregat, 117
08760 Martorell
Tel.: 93 775 22 00
hospital.hsagratcor@hospitalarias.es



**Germanes
Hospitalàries**

HOSPITAL SAGRAT COR